

Turbomáquinas



MINICENTRALES HIDROELÉCTRICAS BIOBÍO (CHILE) Centrales Bureo, Munilque 1 y 2, Negrete



Equipos para Centrales Hidroeléctricas

Cliente Agrosonda (PMGD-BBN)

Localización VIII Región (Chile)

Alcance Diseño, fabricación y suministro de 5 compuertas Canal (CCW y CCD)

Datos principales del proyecto

Cliente Agrosonda (PMGD-BBN)

Localización VIII Región (Chile)

Inicio de las obras Septiembre 2.014

Duración de las obras 2 meses

Datos técnicos

CCW Suministro de 3 compuertas Canal Vagón con 2 husillos de 4.000x3.400 mm con el tablero en acero al carbono S-275-JR y las guías+husillo en inoxidable AISI 304

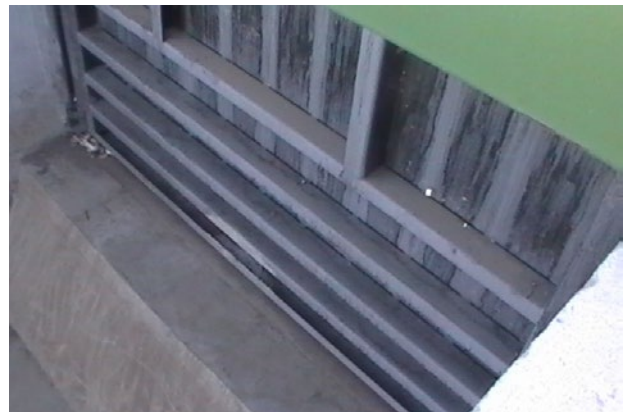
CCD Suministro de 2 compuertas Canal Deslizante con 2 husillos de 3.000x3.000 mm con el tablero en acero al carbono S-275-JR y las guías+husillo en inoxidable AISI 304

Socio Local Chileno

Turbomáquinas Nuestro representante local nos permite poder acometer montaje de equipos, puesta en marcha y servicio post-venta de los equipos suministrados



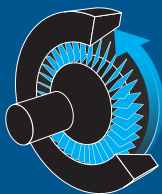
Compuertas CCW



Refuerzos compuerta



Vista general instalación



Turbomáquinas

CHILE: Oficinas y Planta Industrial
Avenida Lo Espejo 0174, El Bosque, Santiago de Chile.
Email contacto@turbomaquinas.cl
Teléfonos: +562 2287 2075 - +569 5937 5337

PERÚ: Av. Santo Toribio 115,
Edificio Tempus, Piso 5, San Isidro, Lima, Perú.
Email peru@turbomaquinas.cl
Teléfono: +511 712 8441

 **coutex**